

EXERCITIUL DAT la examen 2021

6. Bunica lui Andrei are în curte 10 găini și de două ori mai multe rațe. Andrei afirmă că: „Bunica are în curte 10 găini și 20 de rațe.”. Afirmatia lui Andrei este:

- a) adevărată
- b) falsă

TESTELE antrenament:

Model

6. Un autoturism se deplasează în intervalul orar 18:30 – 22:15, apoi staționează. Mircea afirmă că „după trei ore de la plecare, autoturismul staționează”. Afirmatia lui Mircea este:

- a) adevărată
- b) falsă

Test1

6. În tabelul de mai jos este prezentată situația statistică a notelor obținute de elevii unei clase a VIII-a la un test de matematică din semestrul I.

Nota la test	1	2	3	4	5	6	7	8	9	10
Număr de elevi	0	0	0	2	5	4	5	3	4	3

Conform tabelului, numărul elevilor care au obținut note mai mari decât 8 la testul de matematică, este:

- a) 7
- b) 9
- c) 10
- d) 11

Test2

6. Un biciclist se deplasează cu viteza de 40 km pe oră. Alexandru, afirmă că biciclistul, păstrând viteza de deplasare, a parcurs 60 km în 60 de minute. Afirmatia lui Alexandru este :

- a) adevărată
- b) falsă

Test3

6. Se consideră intervalele $A = (-1,5)$ și $B = [2,9]$. Un număr care aparține mulțimii $A \cap B$ este:

- a) -1
- b) 2
- c) 5
- d) 9

Test4

6. Suma numerelor întregi din intervalul $[-2,3]$ este egală cu:

- a) 0
- b) 3
- c) 5
- d) 9

Test5

6. Ana are 14 ani, iar fratele ei are 10 ani. Ana afirmă că: „ Peste trei ani, suma dintre vârsta mea și a fratelui meu va fi egală cu 27 de ani ”. Afirmarea Anei este:

- a) adevărată
- b) falsă

Simulare

6. La alegerile pentru stabilirea responsabilului unei clase, elevii candidați au fost: Andrei, Vali, Sanda și Dana. După ce toți elevii clasei au votat, procentele obținute de candidați au fost următoarele:

Andrei	Vali	Sanda	Dana
15%	25%	35%	x%

Dana a fost votată de:

- a) 45% din elevii clasei
- b) 35% din elevii clasei
- c) 25% din elevii clasei
- d) 15% din elevii clasei

Test6

6. Dintre următoarele secvențe de numere, cea care reprezintă o enumerare în ordine crescătoare este:

- a) $-\sqrt{2}, -2, 2, \sqrt{2}$
- b) $-\sqrt{2}, -2, \sqrt{2}, 2$
- c) $-2, -\sqrt{2}, 2, \sqrt{2}$
- d) $-2, -\sqrt{2}, \sqrt{2}, 2$

Test7

6. Andra, Sorin, Teo și Bogdan aleg câte un număr real, alegerile fiind evidențiate în tabelul de mai jos:

Andra	Sorin	Teo	Bogdan
$\sqrt{7}$	$\sqrt{5}$	$\sqrt{8}$	$\sqrt{3}$

Toți cei care au ales număr mai mare decât 2 sunt:

- a) Andra, Sorin și Teo
- b) Sorin, Teo și Bogdan
- c) Andra, Sorin și Bogdan
- d) Andra, Teo și Bogdan

Test8

6. Pentru a organiza festivitățile pentru ziua școlii, se hotărăște ca orele de curs să dureze câte 40 de minute, iar pauzele dintre ore câte 5 minute. Programul începe la ora 8,00, iar clasa a VIII-a are șase ore de curs. Astfel, afirmația „Elevii clasei a VIII-a vor termina cele șase ore de curs la ora 12 și 25 de minute.” este:

- a) adevărată
- b) falsă

Test9

6. În diagrama alăturată este reprezentată distribuția celor 100000 de persoane ale unui oraș în funcție de grupa de vârstă din care fac parte.

Numărul de persoane cu vârsta cuprinsă între 30 de ani și cel mult 50 de ani este egal cu:

- a) 15 000
- b) 20 000
- c) 30000
- d) 35000



Test10

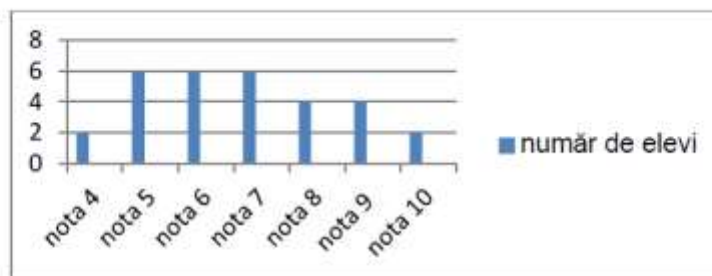
6. Orarul unui elev de clasa a VIII-a, pentru ziua de vineri este prezentat mai jos. Știind că orele încep la 9:00, cu Educație muzicală, că durata unei ore de curs este de 50 de minute, iar pauza este de 10 minute, precizați la cât începe ora de matematică?

Educație muzicală
Istorie
Fizică
Matematică
Biologie

- a) 10:00
- b) 11:00
- c) 12:00
- d) 13:00

Test11

6. În graficul de mai jos sunt reprezentate rezultatele obținute la un test de matematică de elevii unei clase a VIII-a.



Conform graficului, numărul elevilor care au obținut cel puțin nota 8 la acest test este egal cu:

- a) 4
- b) 10
- c) 12
- d) 20

Test12

6. În tabelul următor este prezentat numărul de elevi al fiecăreia dintre clasele V-VIII ale unei școli:

Clasa	a V-a A	a V-a B	a VI-a A	a VI-a B	a VII-a A	a VII-a B	a VIII-a A	a VIII-a B
Număr de elevi	32	30	28	31	27	32	29	31

Numărul elevilor din clasele a VIII-a din această școală reprezintă $p\%$ din numărul total al elevilor școlii. Valoarea lui p este egală cu:

- a) 25
- b) 29
- c) 31
- d) 60

Test13

6. Un biciclist s-a deplasat cu viteza de 15 km/h pe o distanță de 6 km. Un pieton s-a deplasat cu viteza de 3 km/h pe o distanță de 1 km. Afirmația „Timpul de deplasare a biciclistului este egal cu timpul de deplasare a pietonului.” este:

- a) adevărată
- b) falsă

Test14

6. Elevii unei clase au obținut la un test notele prezentate în tabelul de mai jos:

Nota	10	9	8	7	6	5	4
Număr elevi	2	2	6	7	5	1	1

Un elev afirmă că "media notelor obținute de elevii clasei este egală cu 7,30". Afirmatia făcută este:

- a) adevărată
- b) falsă

Test15

6. Într-o livadă sunt 300 de pomi fructiferi de trei tipuri: meri, peri și caiși. În diagrama de mai jos este reprezentată distribuția celor 300 de pomi fructiferi în funcție de tipul acestora.

Conform diagramei, numărul caișilor din livadă este egal cu:

- a) 60
- b) 105
- c) 135
- d) 150
- e)

